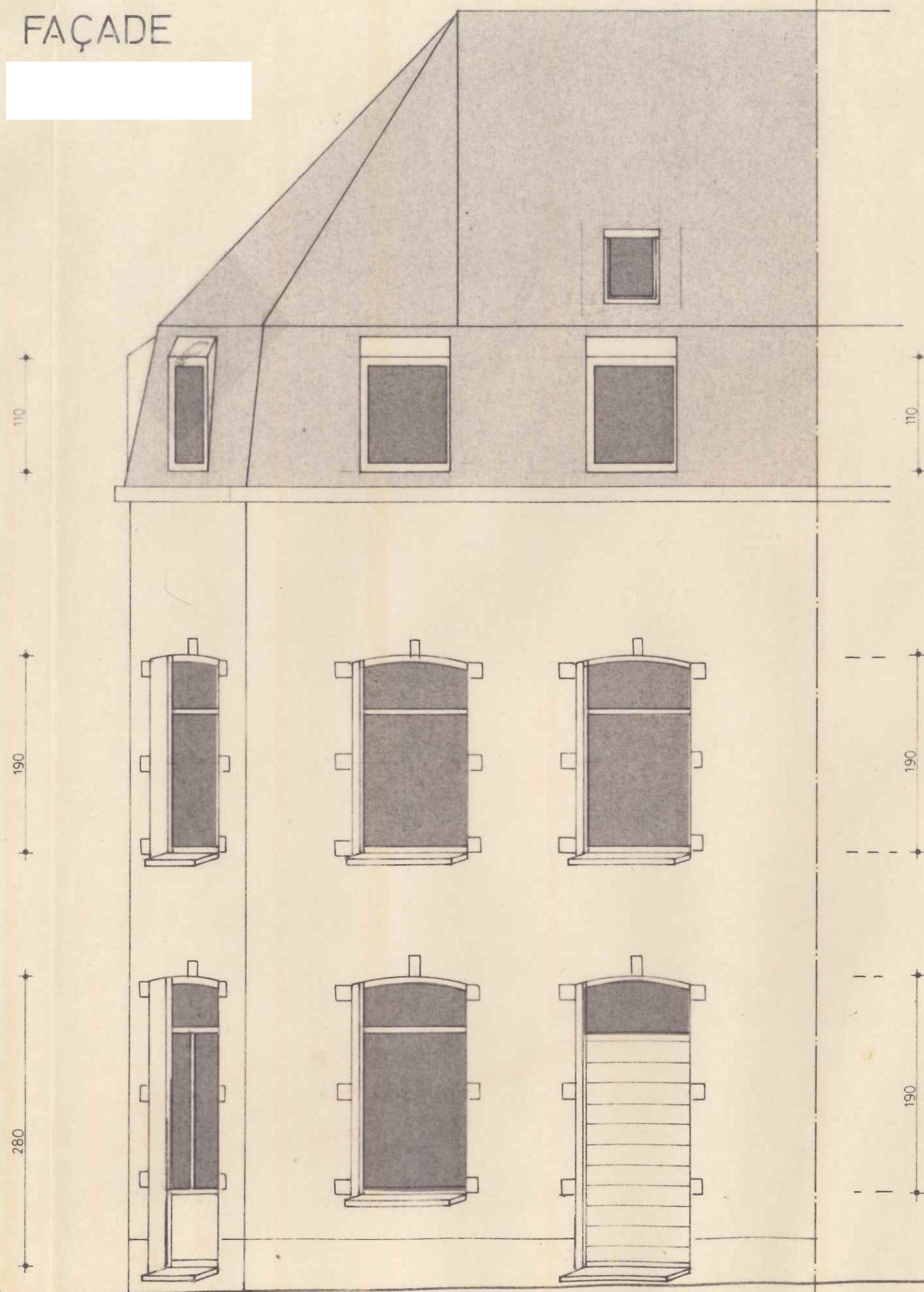


FAÇADE



Propriété de

PROVINCE DE HAINAUT COMMUNE DE LA LOUVIERE

- 1 Esquisse
- 2 Avant-projet
- 3 Permis de bâtir
- 4 Plans de principe
- 5 Projet d'exécution
- 6 Détails

PROJET DE TRANSFORMATION D'UN
immeuble en 3 logements

Vu et approuvé par le Collège en séance
du 7-10-2005 sous réserve des
conditions supplémentaires imposées par le
permis d'urbanisme n° 05/0316
Par le Collège

SITUATION

SECTION CADASTRALE

maçonnerie
maç à dém



LEGE N° DE
P. VERMEULEN
maçonnerie à construire

béton armé

ARCHITECTE

MAITRE DE L'OUVRAGE

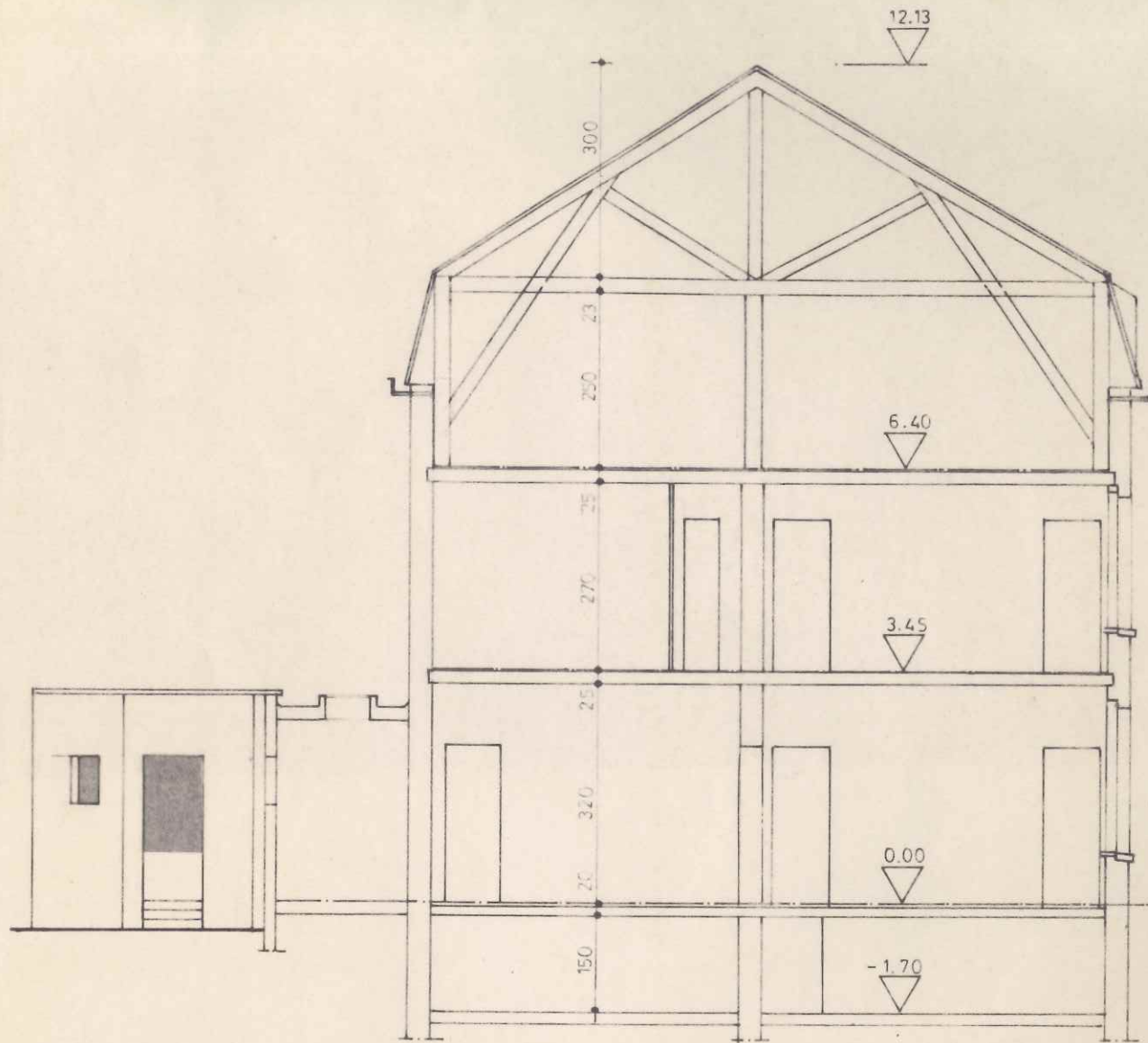
La responsabilité de l'architecte ne peut être enga-
gée que si le maître de l'ouvrage l'a avoué offi-
ciellement du commencement des travaux.
Toute différence des côtes données aux plans en
plus ou en moins sera sujet à décision.

De convention expresse les études techniques
spécialisées en béton armé ou autres, sont en
dehors de la mission confiée à l'architecte;
elles feront l'objet d'une étude exécutée
par un bureau spécialisé.

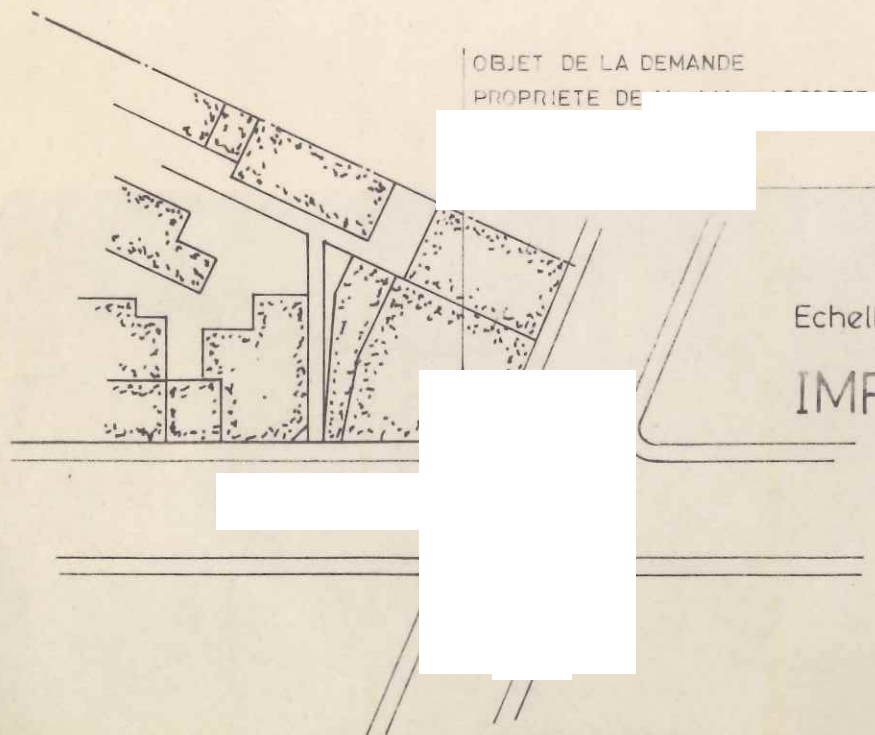
date: 3.4.05

dossier: 24/05

plan n° 3
ETAGES FACADES



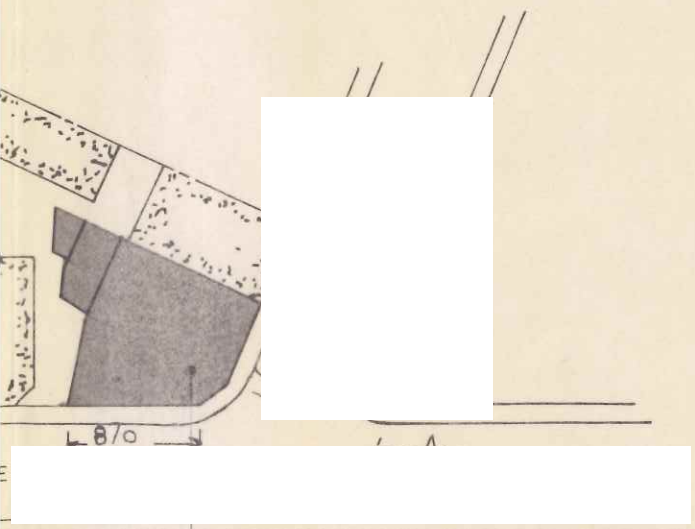
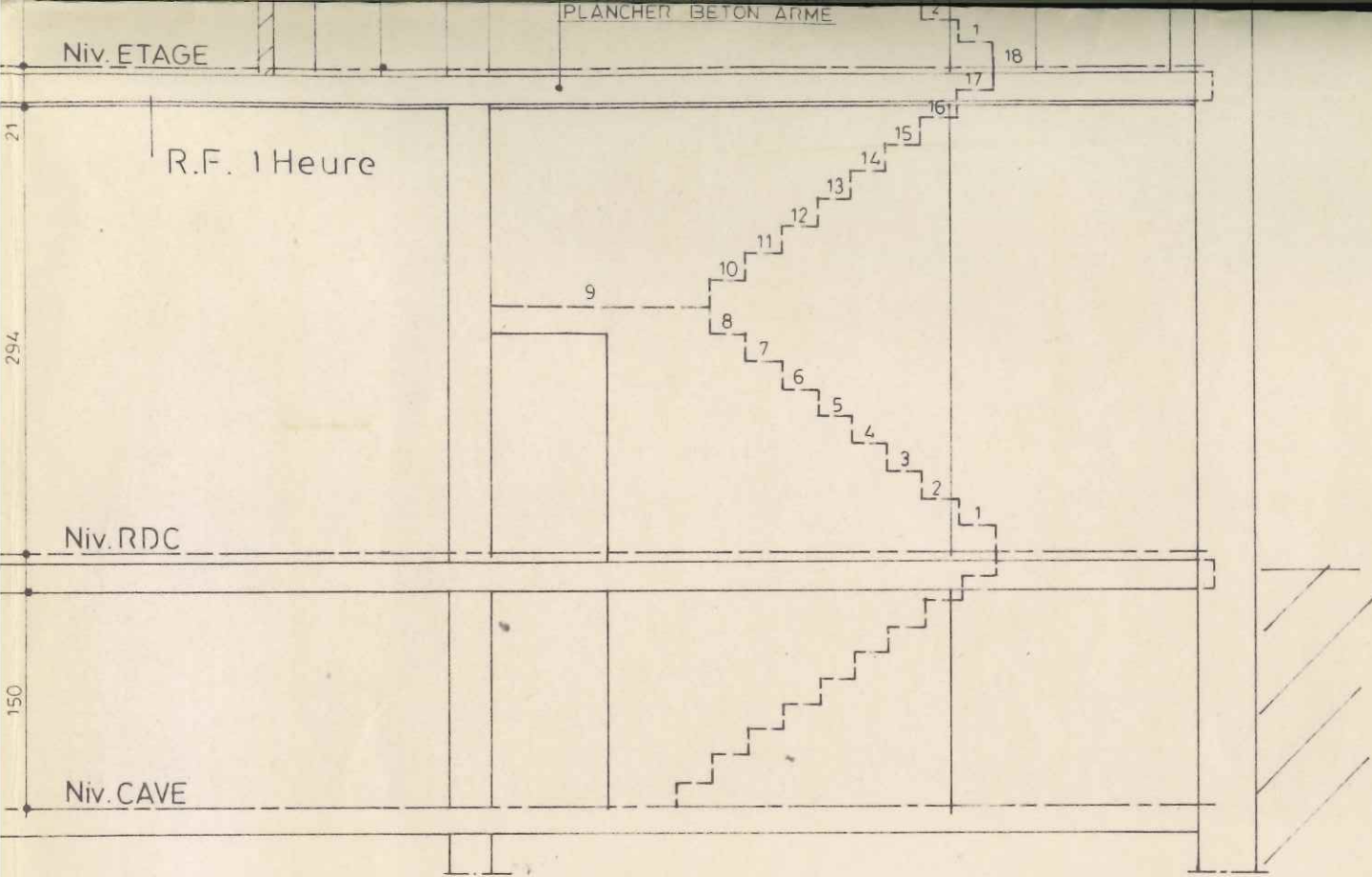
COUPE : AA



OBJET DE LA DEMANDE
PROPRIETE DE

Echelle : 1/500

IMPLANTATION



OBJET DE LA DEMANDE

PLANTATION

E. 1/500

voirie équipée
eau.gaz.élec.-égouts -tel

[illegible]

~~cave~~

~~cave~~

cave

7

7

230

170

06

05

IMPL
ECHELLE

RUE

-170

00

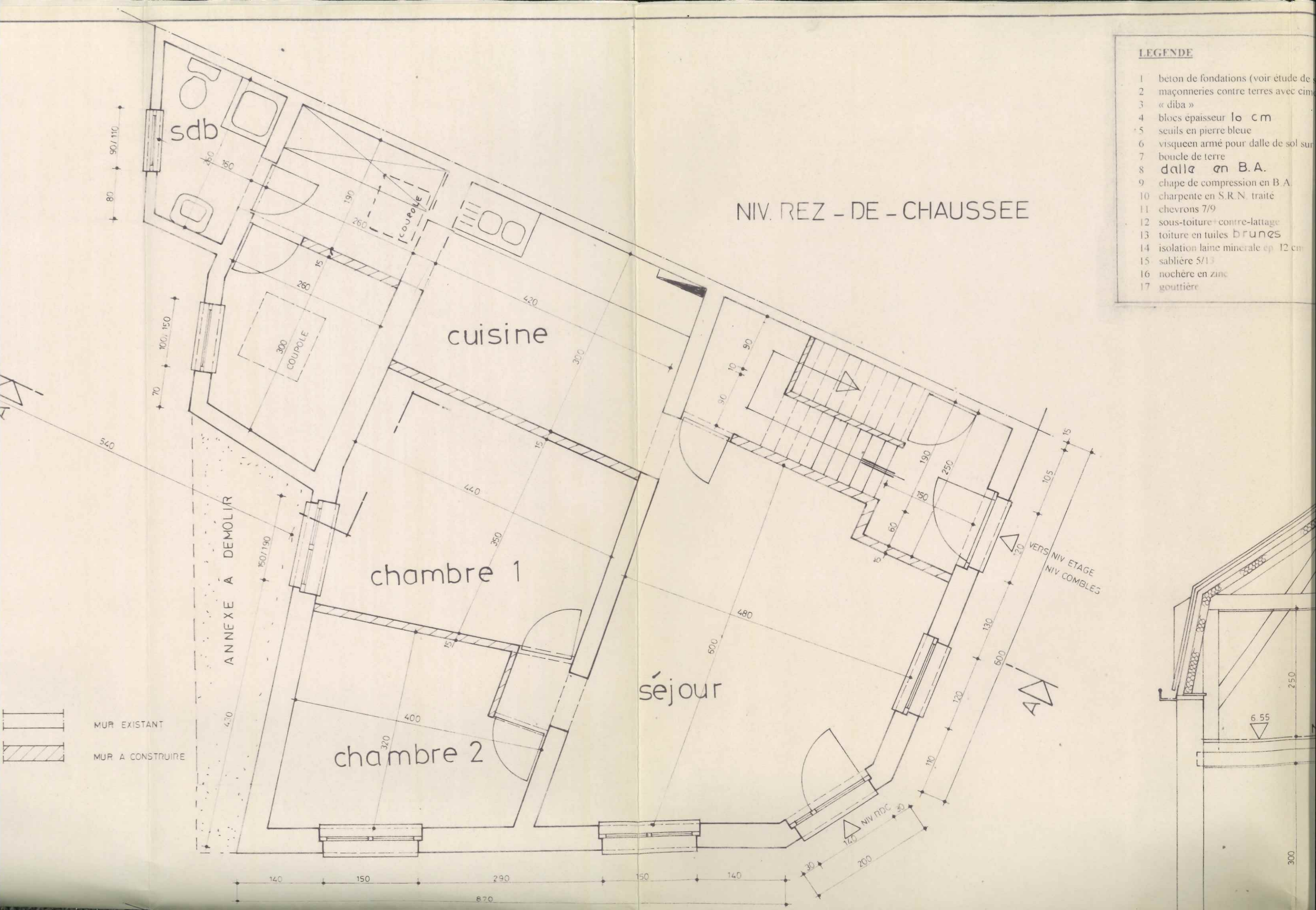
8

9

LEGENDE

- 1 béton de fondations (voir étude de)
- 2 maçonneries contre terres avec cim
- 3 « diba »
- 4 blocs épaisseur 10 cm
- 5 seuils en pierre bleue
- 6 visqueen armé pour dalle de sol sur
- 7 boucle de terre
- 8 dalle en B.A.
- 9 chape de compression en B.A.
- 10 charpente en S.R.N. traité
- 11 chevrons 7/9
- 12 sous-toiture contre-lattage
- 13 toiture en tuiles brunes
- 14 isolation laine minérale ep 12 cm
- 15 sablière 5/13
- 16 nochère en zinc
- 17 gouttière

NIV. REZ - DE - CHAUSSEE



Ce présent dossier de plans administratifs est exécuté à la demande du Maître d'Ouvrage (M.O.), conformément à sa commande. Il en conserve seule toute responsabilité quant aux suites données par les différentes administrations.

L'entrepreneur ne peut se prévaloir des lacunes, erreurs, ou omissions figurant aux plans, métré et cahier des charges.

Concernant les travaux réalisés par le M.O. ou par une entreprise spécialisée sur base de ces plans, leur exécution ne pourra s'effectuer sans notre accord.

Aucun recours ne pourra être engagé contre nous si nous n'avons été avertis officiellement à poursuivre notre mission.

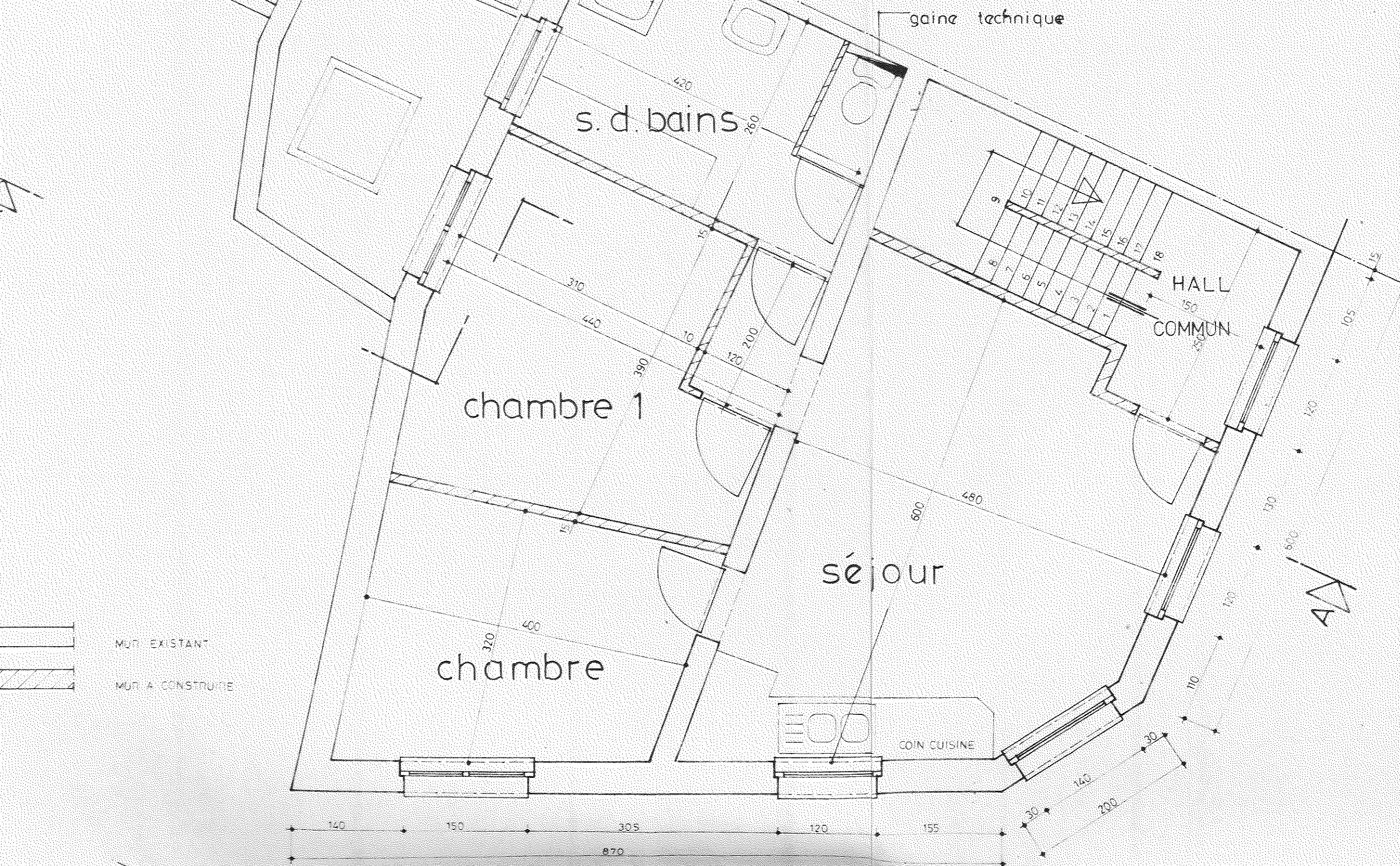
L'architecte n'assume aucune conséquence pécuniaire consécutive aux défaillances des autres partenaires à l'acte de bâtir, en ce compris la radiation ou l'absence d'enregistrement.

D'autre part, il n'est pas responsable des défauts internes de conception ou de fabrication des matériaux et fournitures. En conséquence, l'architecte n'assume aucune responsabilité in solidum avec aucun autre édificateur, dont il n'est jamais obligé à la dette à l'égard du M.O.

De part la signature des plans, le M.O. s'engage à faire souscrire une assurance Tous Risques Chantier, y compris le recours aux tiers par l'entrepreneur. Dès le début du chantier, le M.O. fait assurer l'immeuble contre les risques d'incendie, (dégâts des eaux, tempête et neige, bris de vitrage, RC immeuble, dommages corporels aux visiteurs).

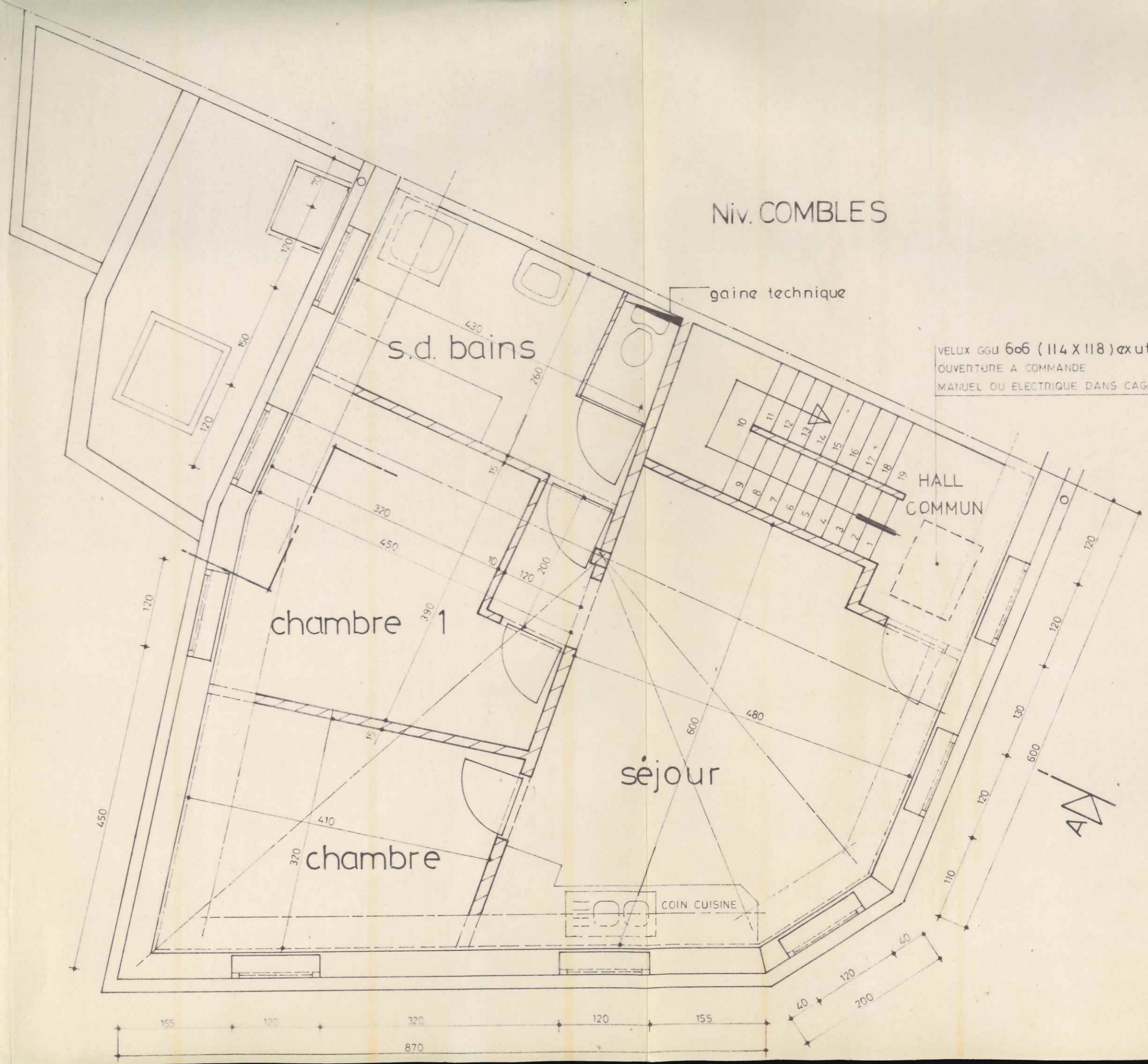
La stabilité complète du projet (fondation, hourdis, linteaux, charpente, ...) doit être réalisée par un ingénieur spécialiste, à la demande du M.O. Les dimensionnements prévus aux plans ne sont données qu'à titre indicatif.

NIV. ETAGE



FAÇ
RUE

Niv. COMBLES



s.d. bains

chambre 1

chambre

séjour

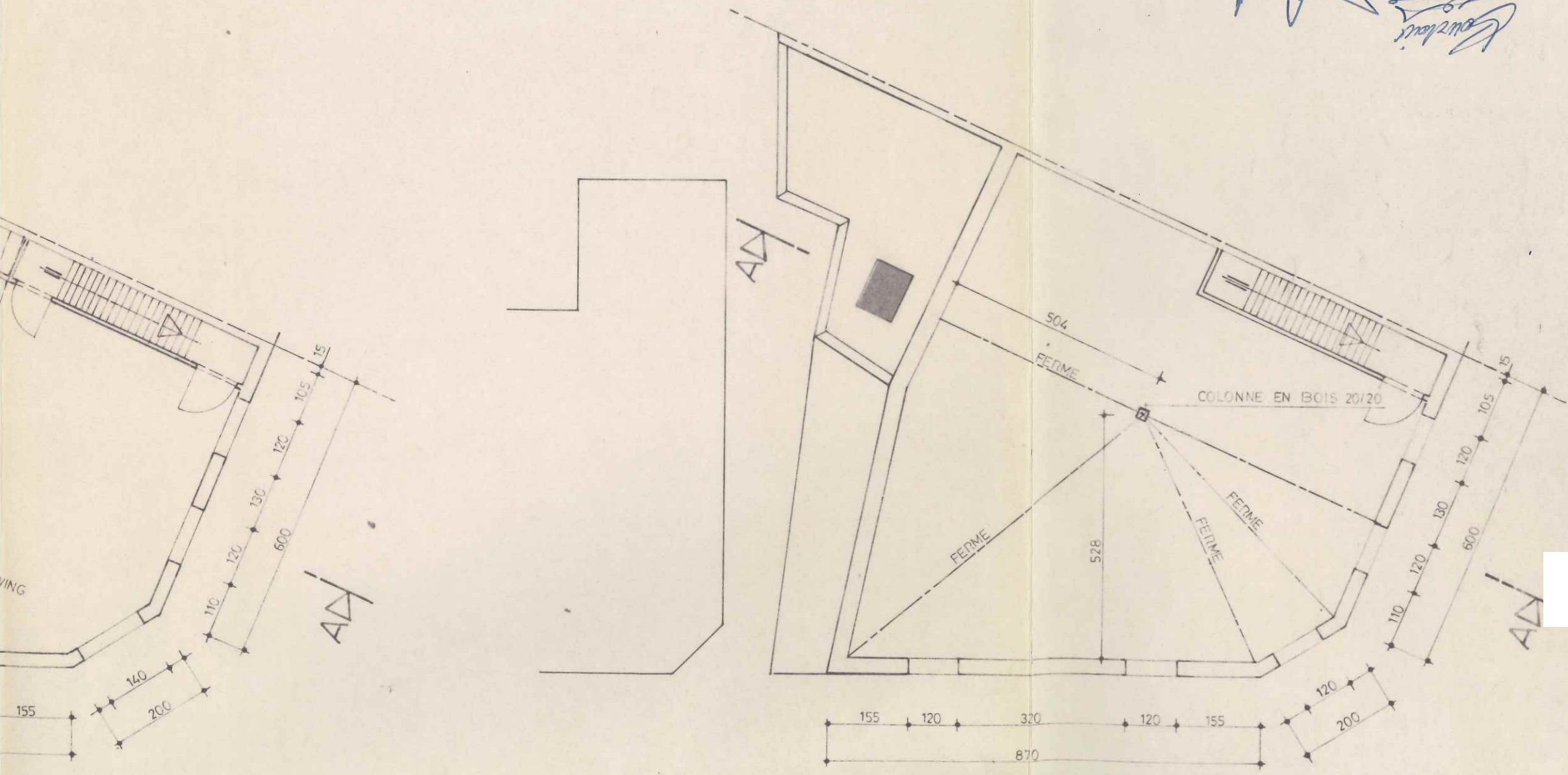
COIN CUISINE

HALL COMMUN

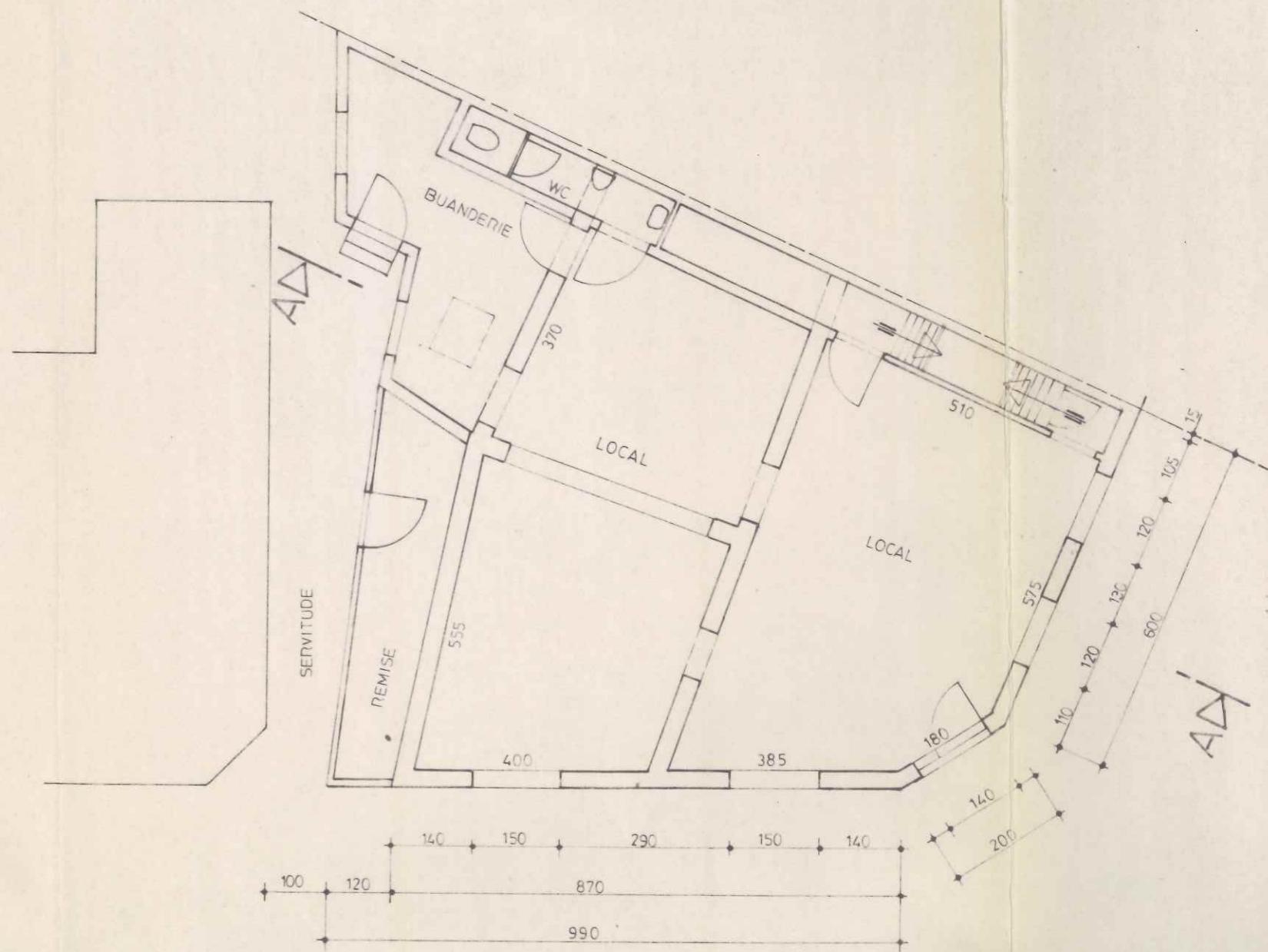
gaine technique

VELUX GGU 606 (114 X 118) exutoire de fumée
OUVERTURE A COMMANDE
MANUEL OU ELECTRIQUE DANS CAGE D'ESCALIER

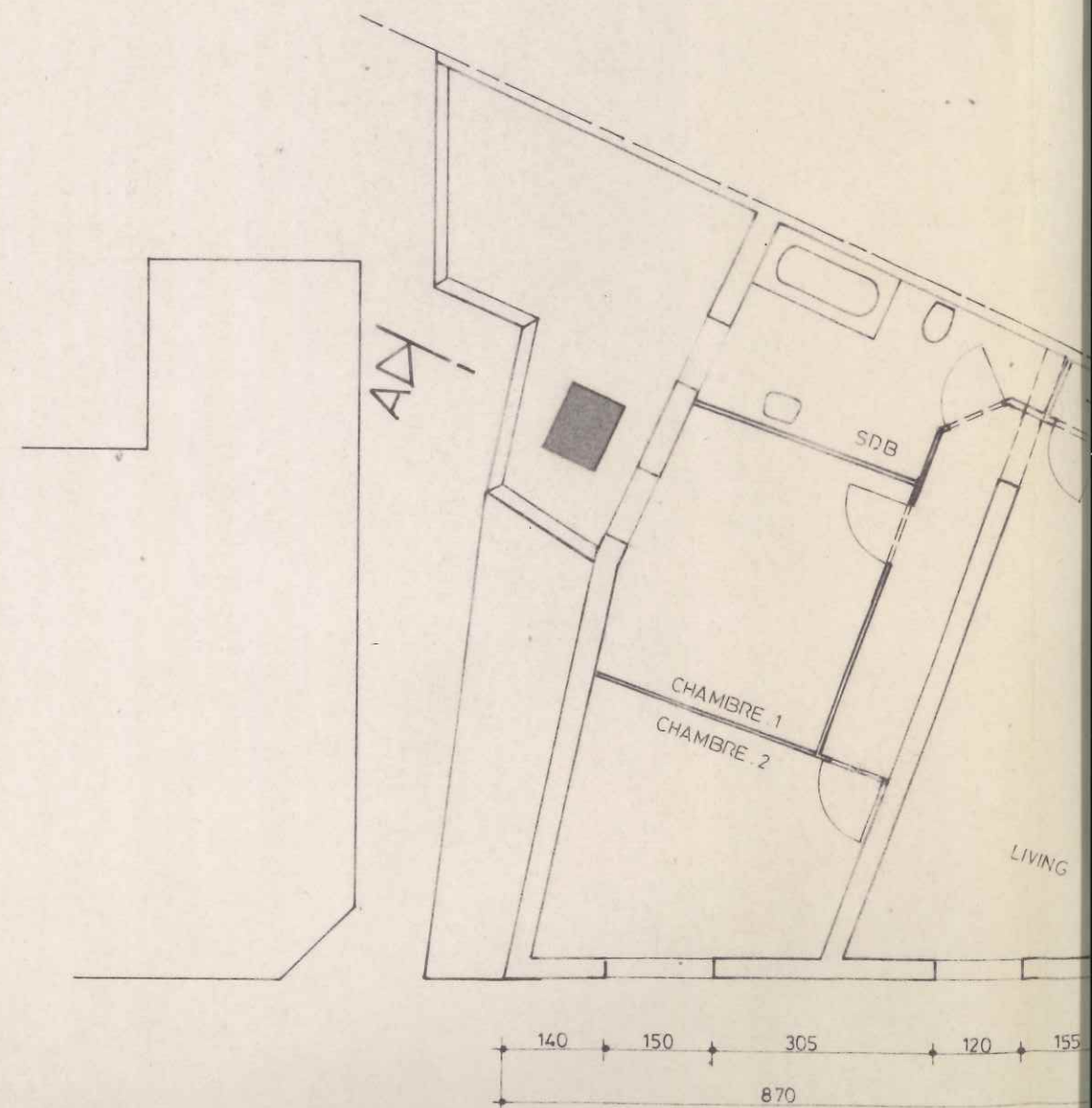
Handwritten signature and initials in blue ink.



Niv. COMBLES existant

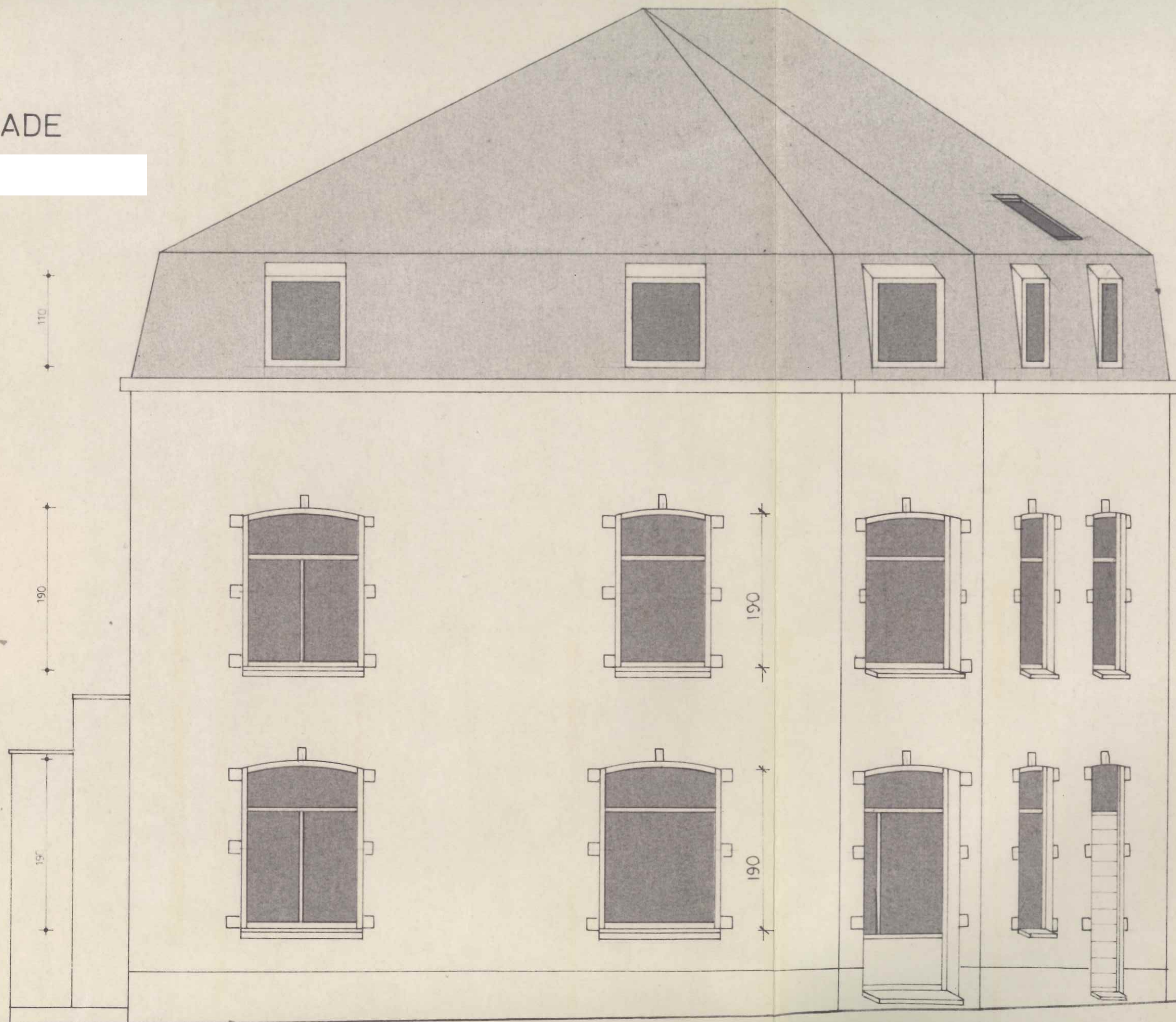


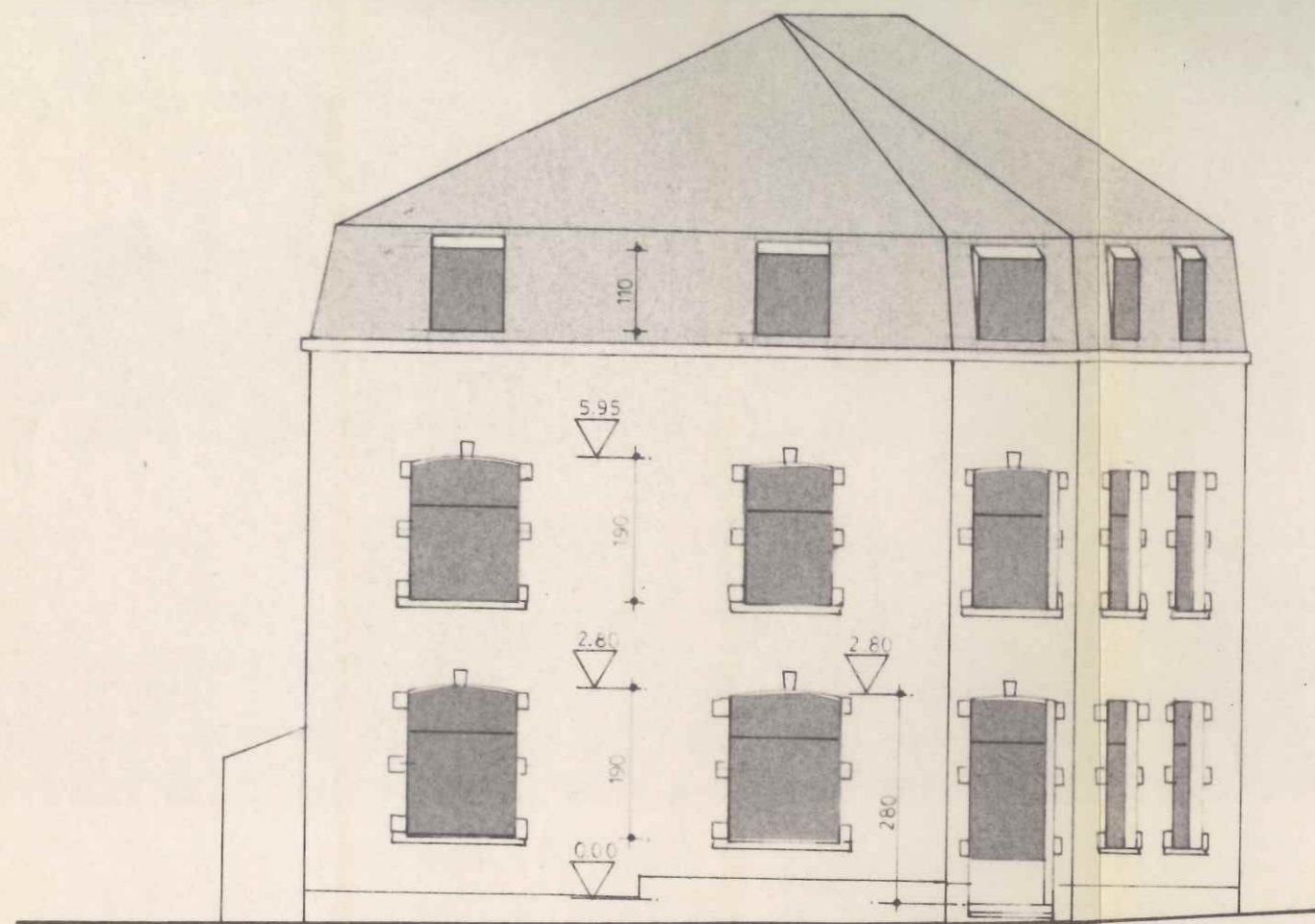
Niv. REZ-DE-CHAUSSÉE existant



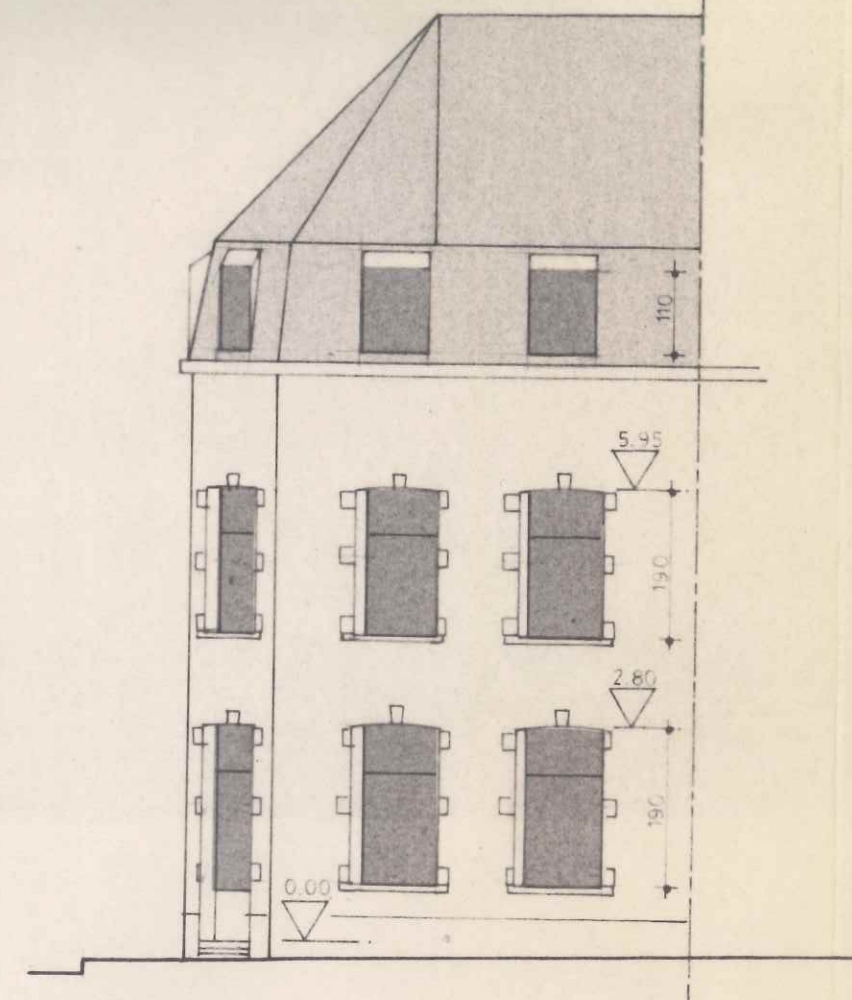
Niv. ETAGE existant

FAÇADE

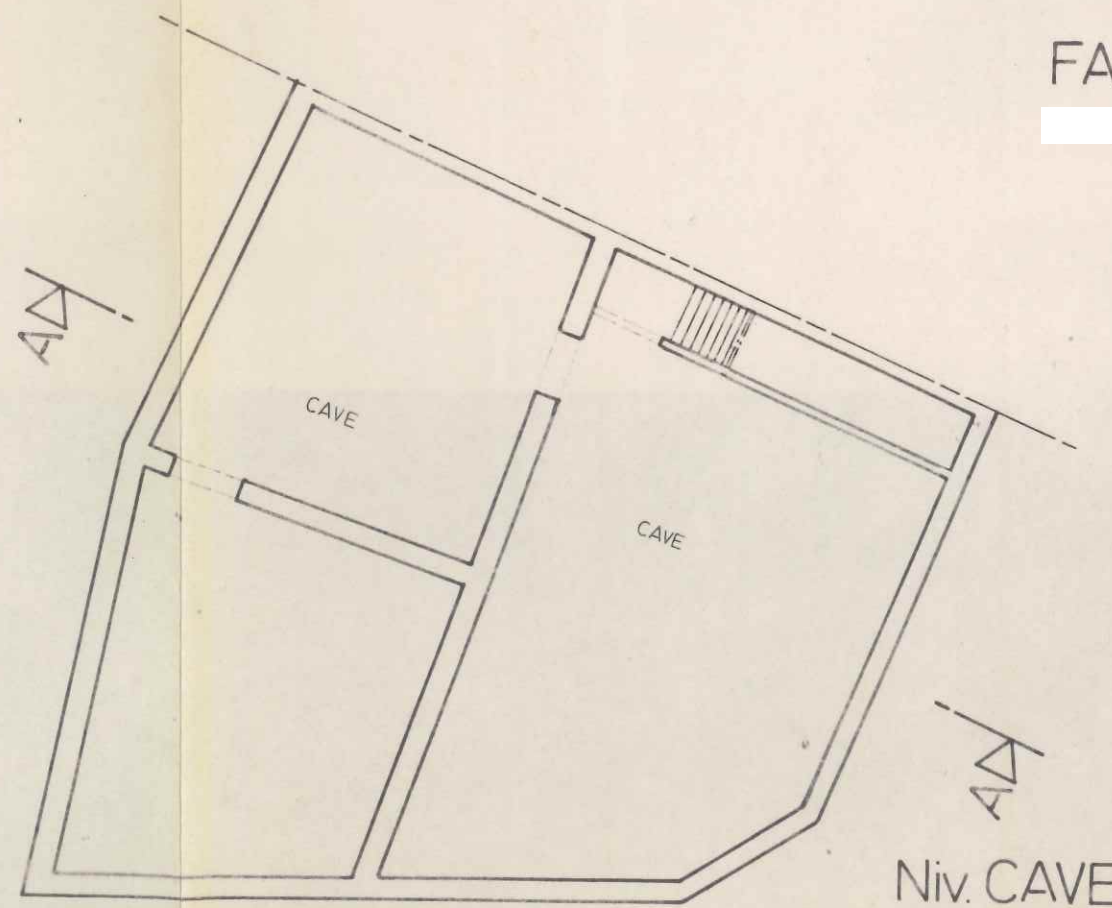




FAÇADE existente



FAÇADE existente



MATERIAUX UTILISES

Briques ton rouge-brun
Couverture tuiles terre cuite brunes
Chassis PVC blanc
Double vitrage
Nochère en zinc
Seuils en pierre bleue

LEGENDE

V ventilation
EP eaux pluviales
→ Sens portée
J.D. joint de dilatation
□ sifflant
C.V. chambre de visite
V.V. vide ventilé
ABA assiselet en béton armé
--- égouttage

COUPE . AA

